

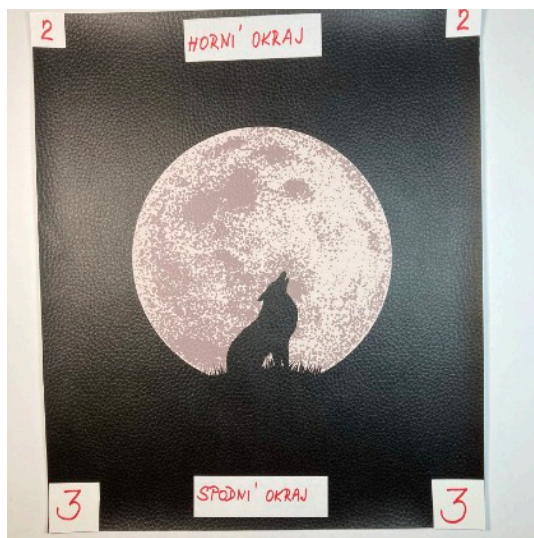
Kunstleder - Handtasche



Verwendete Materialien



Reiter auf den Reißverschluss aufsetzen, Reißverschluss auf eine Länge von 24 cm zuschneiden und durch Vernähen fixieren.
Zwei 6 cm lange Schlaufen vom Riemen abschneiden, Schnalle einfädeln und vernähen.



An allen Teilen Quadrate laut Zeichnung ausschneiden (oben 2 und unten 3 cm)

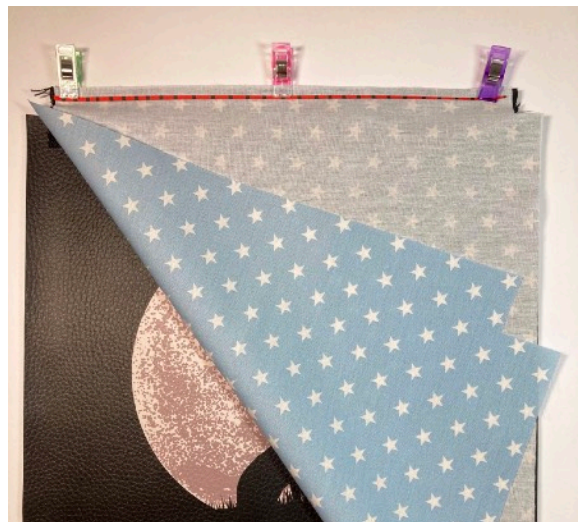


So sehen die ausgeschnittenen Teile aus

Alles für die Herstellung der Kunstleder-Handtasche verwendete Material finden Sie auf: www.mamilatky.cz



Reißverschluss links auf links auf das Vorderteil legen, verklammern und 7 mm vom Rand vernähen



Das Futter rechts auf rechts auf das Kunstleder-Vorderteil legen, verklammern und 7 mm vom Rand den Reißverschluss vernähen



Futter und Vorderteil links auf links legen, ausrichten, verklammern und 4 mm vom Rand vernähen.



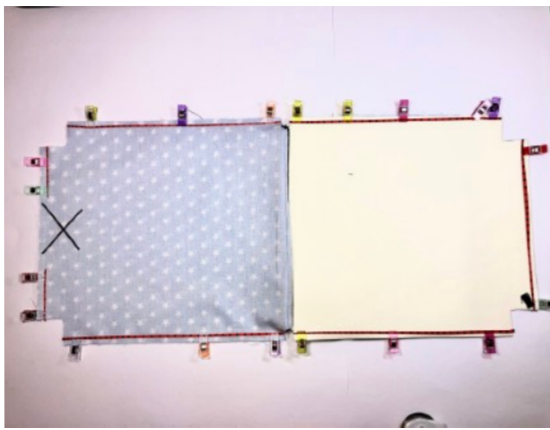
Rückseite des Reißverschlusses (Rückseite des Vorderteils) auf die Rückseite des Hinterteils legen, verklammern und Reißverschluss 7 mm vom Rand vernähen.



Beide Futterteile links auf links legen, verklammern und Reißverschluss 7 mm vom Rand vernähen.



Hinterteil von Futter und Kunstlederblatt links auf links legen, ausrichten, verklammern und 4 mm vom Rand vernähen.



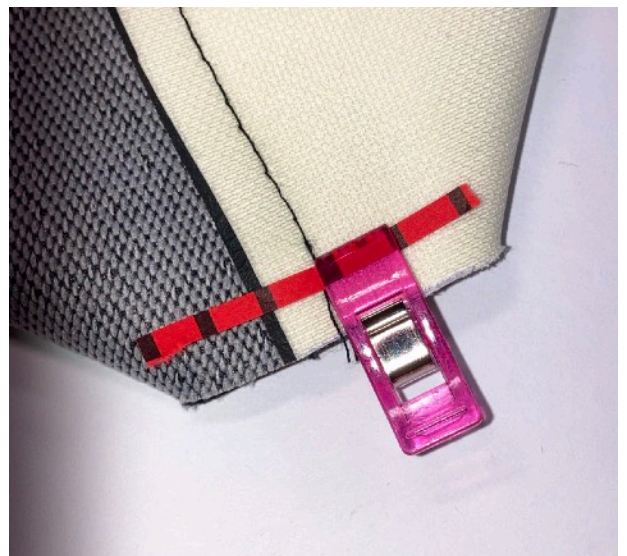
Futter- und Kunstleder-Teile rechts auf rechts legen (Kunstleder auf Kunstleder), verklammern und 7 mm vom Rand vernähen (lt. Abbildung). Angekreuzte Stelle nicht vernähen.



So sieht die auf links gedrehte Handtasche mit nicht vernähter Wendeöffnung aus.



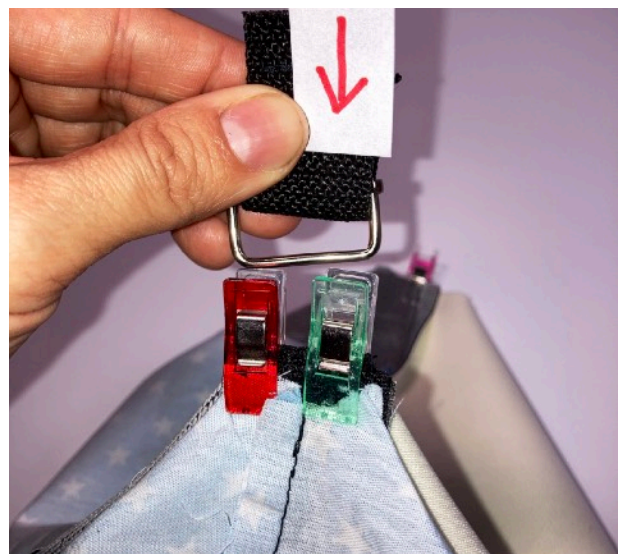
Die unteren ausgeschnittenen Ecken Naht auf Naht legen – Deck- und Futerschicht auseinanderziehen und verklammern.



Verklammerte Ecken (lt. Abbildung) 7 mm vom Rand vernähen.

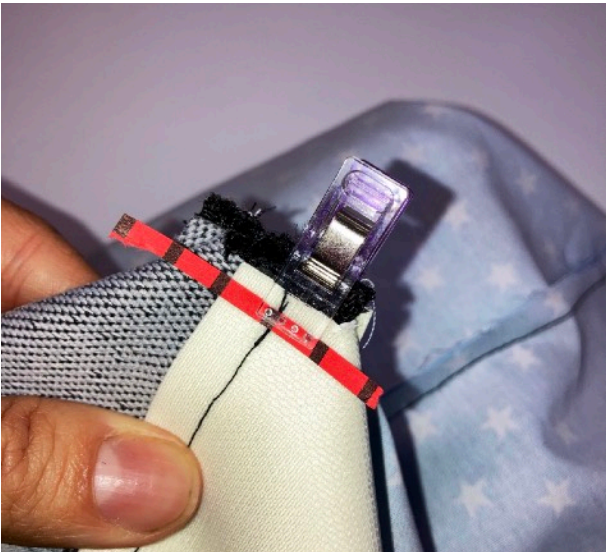


Dasselbe mit den oberen Ecken tun – hier müssen Futter- und Kunstlederteile zusammengelegt werden (Seitennähte müssen parallel zum Reißverschluss verlaufen), ausrichten und verklammern.

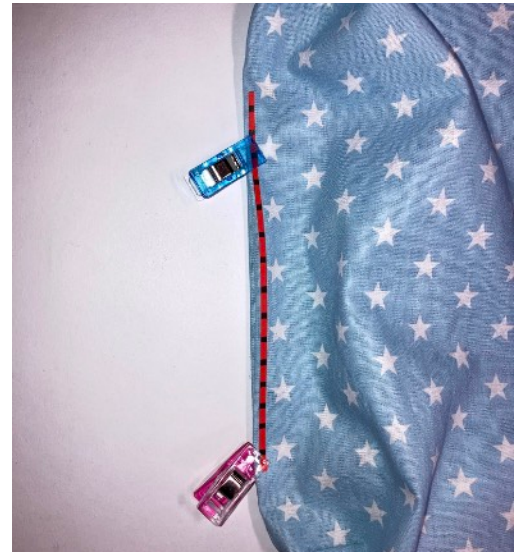


Klammern vorsichtig entfernen und Schlaufen in die Öffnung zwischen den Kunstlederteilen einführen. Alles wieder verklammern.





Die oberen Ecken 7 mm vom Rand entlang der Markierung vernähen.



Vernähte Handtasche auf rechts drehen und die Wendeöffnung im Futter 2 mm vom Rand vernähen.



Regulator auf den Tragegurt fädeln, dann den Gurt durch die Schnallen fädeln und an den Enden durch Vernähen fixieren.



Schon ist die Handtasche fertig!



Das Innere der Handtasche.